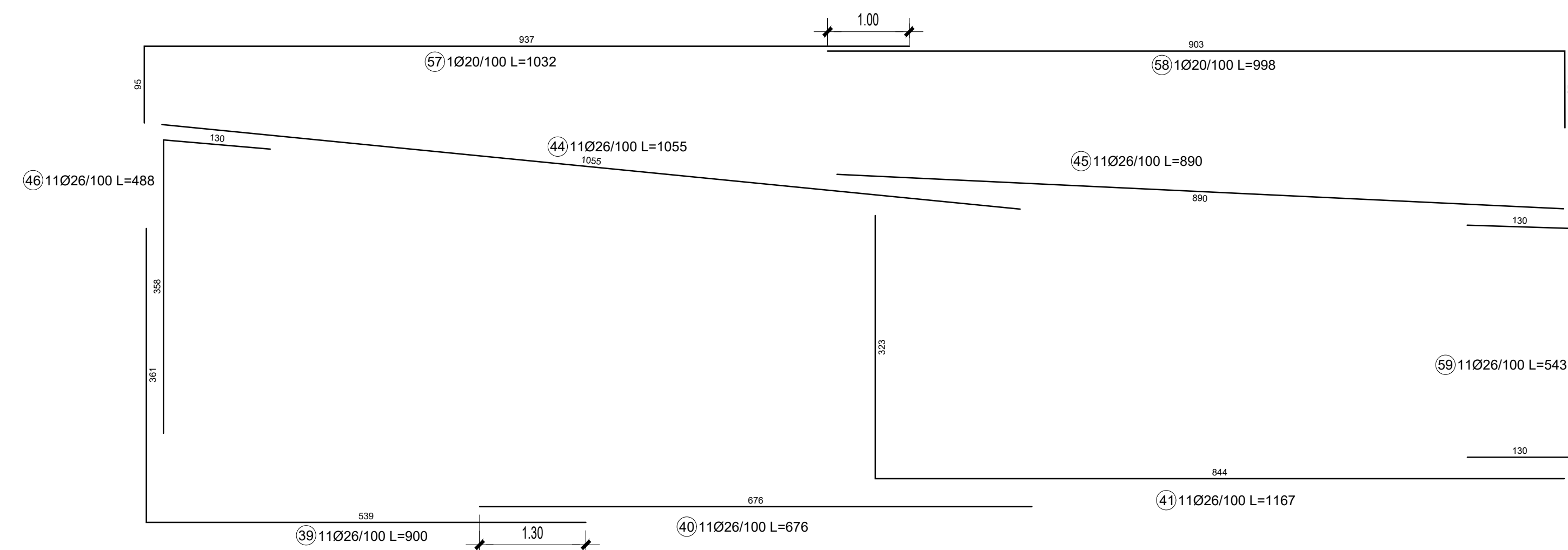
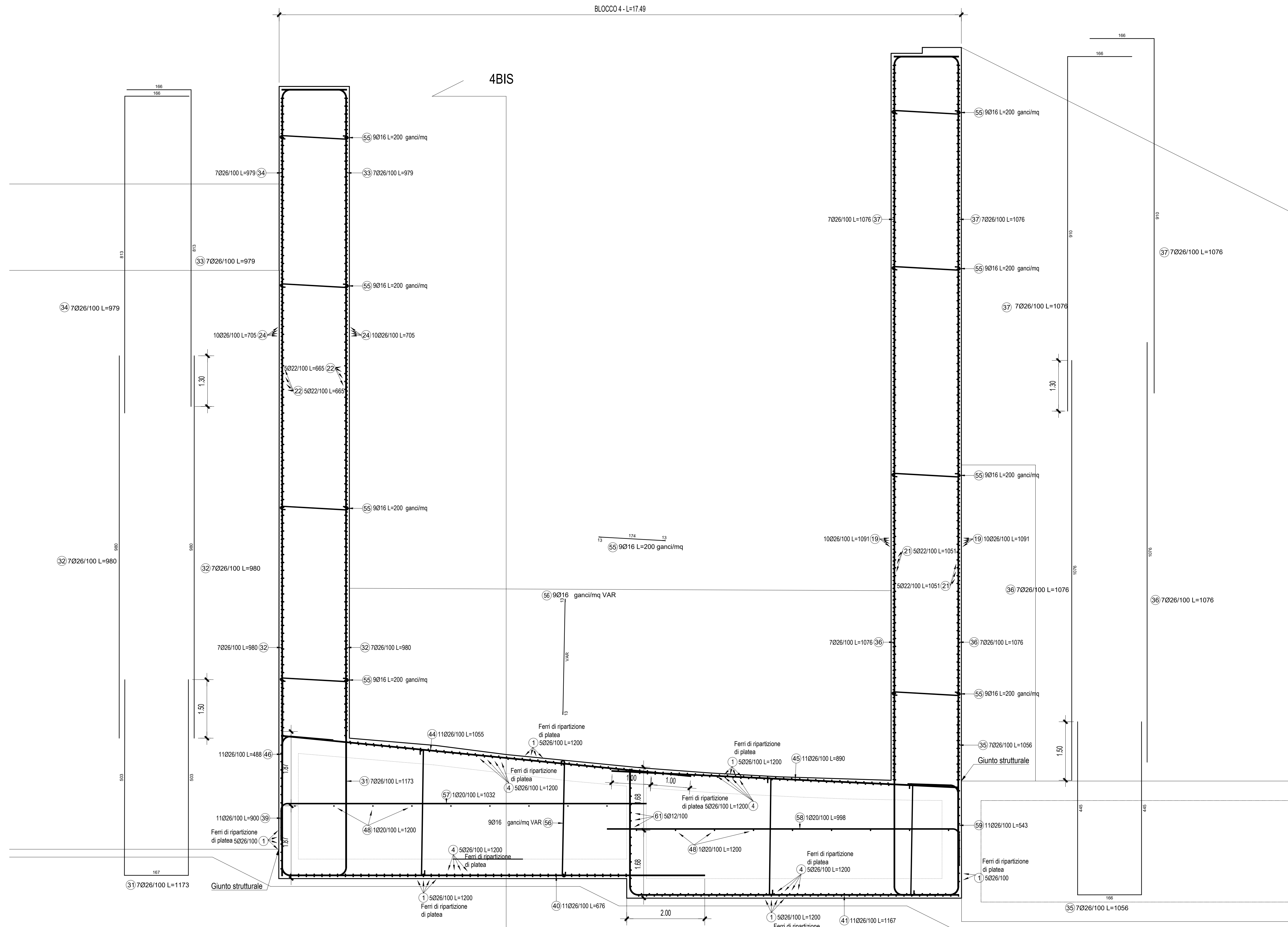
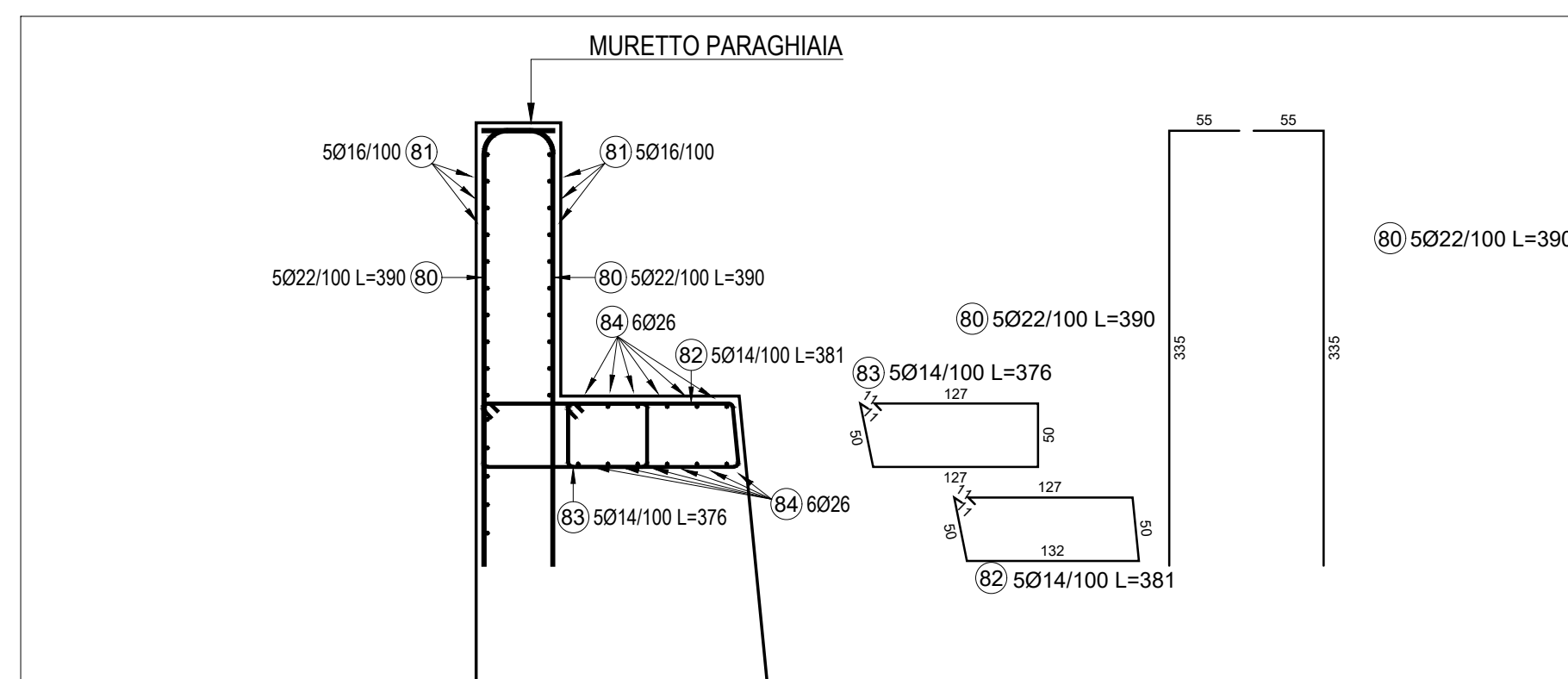


PROFILO 3BIS
Scala 1:50

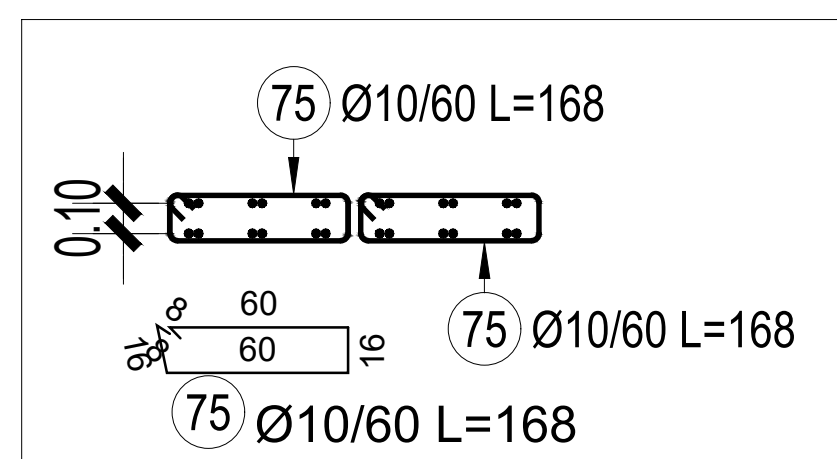


SEZIONE 5
Scala 1:50



N.B. Per l'armatura corrente
fare riferimento alla sezione 4Bis

TIPOLOGICO DOPPIA ARMATURA A
Scala 1:25



TIPOLOGICO DOPPIA ARMATURA B
Scala 1:25

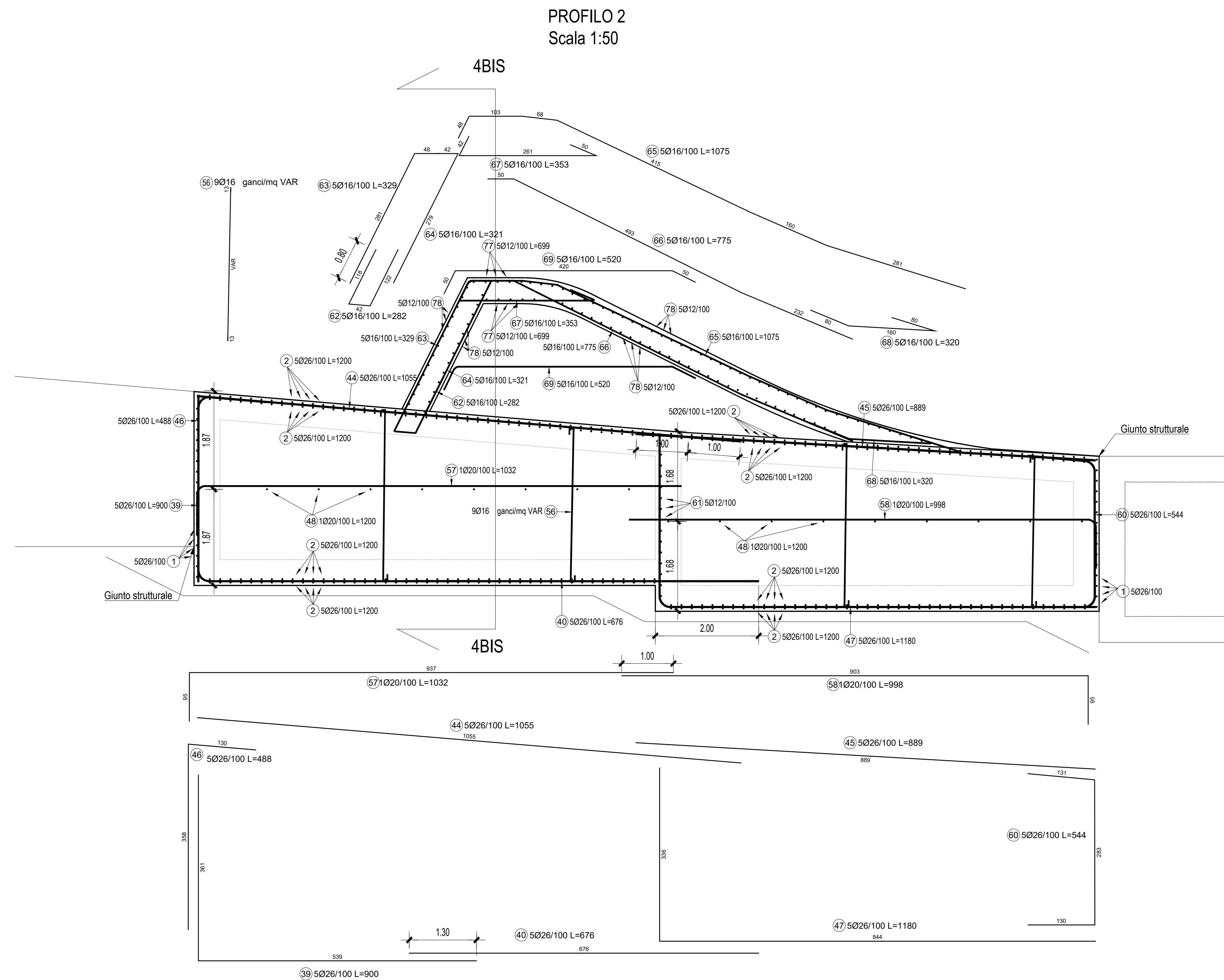
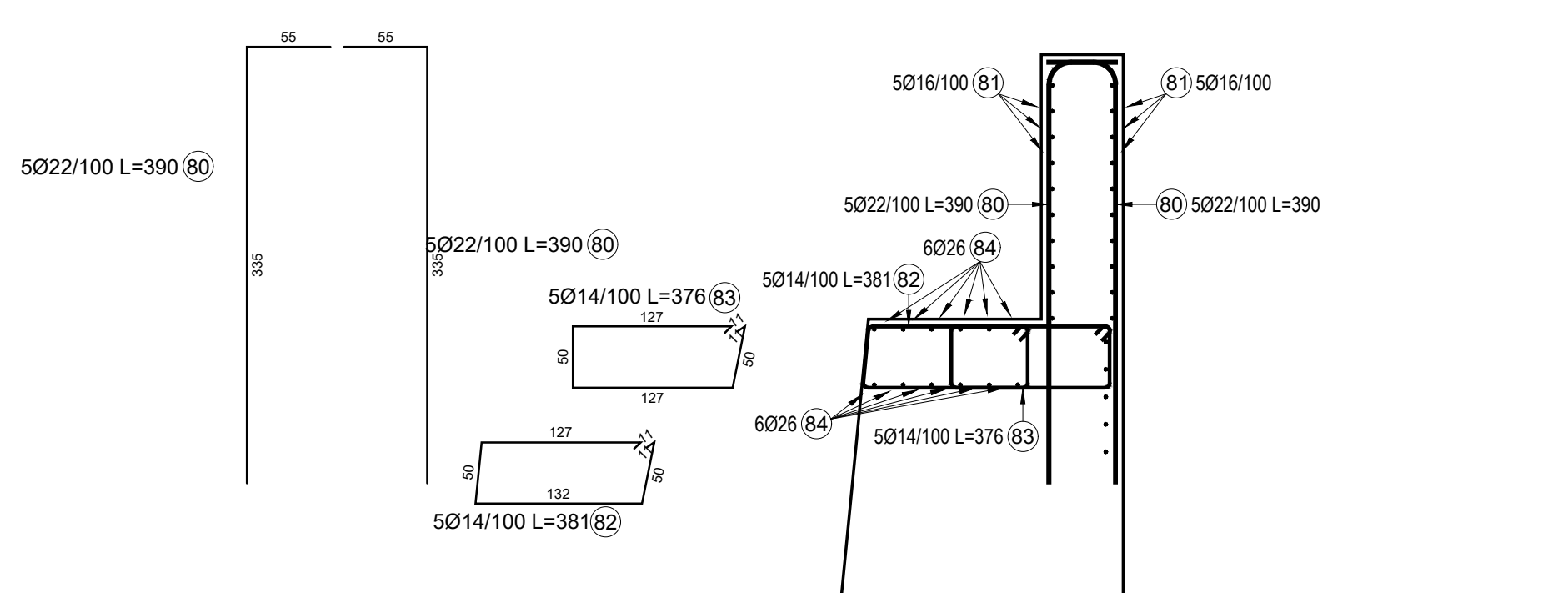
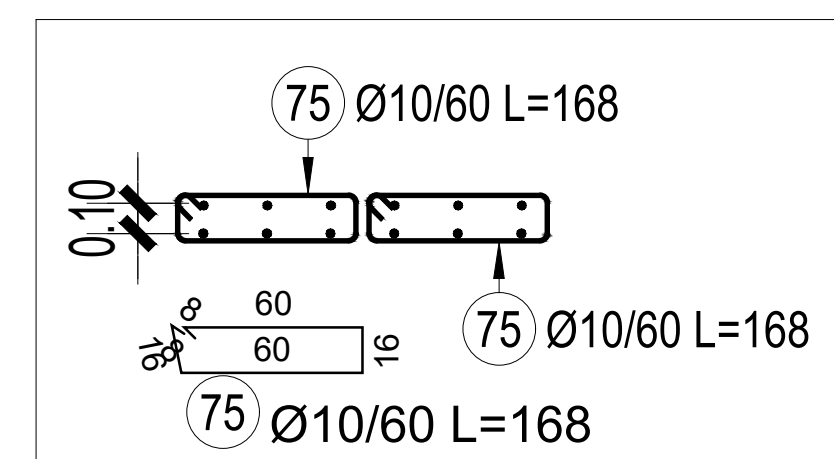


TABELLA MATERIALI

PER QUANTO NON SPECIFICATO NEL SEGUITO, IN PARTICOLARE RELATIVAMENTE ALLE CARATTERISTICHE DEI MATERIALI, ALLE SPECIFICHE PER L'ESECUZIONE DEI LAVORI DI CONTROLLO DA SEGUIRE, SI OVVERA' FARE RIFERIMENTO ALLE NORME TECNICHE D'APPLICAZIONE.

ACCIAIO PER ARMATURA LUNGA

- Acciaio in barre 8402C
- Nelli 8404A
- Semiponteggio 50 dmometri

CALCESTRUZZO (EN206 – CIR-EN1171104)

- Classe di resistenza minima 21/25
- Classe di esposizione 90
- Classe di consistenza F400 S4
- Orientamento massimo inerti 30 mm

GETTI DI RIVESTIMENTO

- Classe di resistenza minima 17/19
- Classe di esposizione 90
- Classe di consistenza F300
- Orientamento massimo inerti 30 mm

GLI ELEMENTI SOTTO ESTERNO

- Classe di resistenza minima C12/14
- Classe di esposizione XCL2-XC4
- Orientamento massimo in coraioli 0,20
- Classe di consistenza F400 S4
- Classe di resistenza in cementa 54 kg/cm²
- Regatura acqua/formata 20 mm
- Orientamento massimo inerti 30 mm
- Copertura normale (N1992-1-1) 50mm

SPECIFICHE PIEGATURA E POSA FERRI

PIEGATURA BARRE

A MODO DI ESEMPIO, INDICAZIONI RIFERITE NELLE SAGOME DEI FERRI
PIEGATI, IL RAGGIO MINIMO DI CURVATURA NON RIFERITO
A ULTERIORI STUDI ESISTENTI.

D1 = DIAMETRO MINIMO DEL LINDRINO (mm) PER PIEGATURE INTERNO
D2 = DIAMETRO MINIMO DEL LINDRINO (mm) PER PIEGATURE ESTERNO

D1 <= 120 PER FERRI 1
D1 <= 120 PER FERRI 1
D2 <= 120 PER FERRI 1
D2 <= 120 PER FERRI 1
D2 <= 120 PER FERRI 1
D2 <= 120 PER FERRI 1

D1 <= 120 PER FERRI 1
D1 <= 120 PER FERRI 1
D1 <= 120 PER FERRI 1
D1 <= 120 PER FERRI 1
D1 <= 120 PER FERRI 1
D1 <= 120 PER FERRI 1

D1 <= 120 PER FERRI 1
D1 <= 120 PER FERRI 1
D1 <= 120 PER FERRI 1
D1 <= 120 PER FERRI 1
D1 <= 120 PER FERRI 1
D1 <= 120 PER FERRI 1

D1 <= 120 PER FERRI 1
D1 <= 120 PER FERRI 1
D1 <= 120 PER FERRI 1
D1 <= 120 PER FERRI 1
D1 <= 120 PER FERRI 1
D1 <= 120 PER FERRI 1

D1 <= 120 PER FERRI 1
D1 <= 120 PER FERRI 1
D1 <= 120 PER FERRI 1
D1 <= 120 PER FERRI 1
D1 <= 120 PER FERRI 1
D1 <= 120 PER FERRI 1

D1 <= 120 PER FERRI 1
D1 <= 120 PER FERRI 1
D1 <= 120 PER FERRI 1
D1 <= 120 PER FERRI 1
D1 <= 120 PER FERRI 1
D1 <= 120 PER FERRI 1

D1 <= 120 PER FERRI 1
D1 <= 120 PER FERRI 1
D1 <= 120 PER FERRI 1
D1 <= 120 PER FERRI 1
D1 <= 120 PER FERRI 1
D1 <= 120 PER FERRI 1

D1 <= 120 PER FERRI 1
D1 <= 120 PER FERRI 1
D1 <= 120 PER FERRI 1
D1 <= 120 PER FERRI 1
D1 <= 120 PER FERRI 1
D1 <= 120 PER FERRI 1

PIEGATURA STAFFE

D	6	8	10	12	14	16	18	20
D1	50	60	70	80	90	100	110	120
D2	60	70	80	90	100	110	120	130

COPRIFERRO

D	6	8	10	12	14	16	18	20
D1	50	60	70	80	90	100	110	120
D2	60	70	80	90	100	110	120	130

INTERFERRO

D	6	8	10	12	14	16	18	20
D1	50	60	70	80	90	100	110	120
D2	60	70	80	90	100	110	120	130

I FERRI RIPRESI NELL'ALLEGATO SONO RAPPRESENTATI A MODO D'ES. I VALORI DI PIEGATURA CON IL MANERINO, LE Misure MINIME RIFERITE SONO RELATIVE ALLA SPECIFICAZIONE A SPACCHI VED.



Via Garibaldi 75 - 43121 PARMA

**CASSA DI ESPANSIONE DEL TORRENTE BAGANZA
NEI COMUNI DI FELINO, SALA BAGANZA,
COLLECCHIO E PARMA (PR-E-1047)**



	01/2019	Prima emissione	TRUSSARDI	BERTERO
REV	DATA	MODIFICHE	REDAZIONE	VERIFICA AUTORIZZ.

MANUFATTO REGOLATORE C

ARMATURE - CONCIO 4 - Tav.3

ASSOCIAZIONE TEMPORANEA DI IMPRESE

MATRICO:

Progettista responsabile

IL R.U.P.:

Dott. Ing. Mirella Vergnani
(documento firmato digitalmente)

MATRICO:

Progettista responsabile esecutiva

Dott. Ing. Roberto Bertero
(documento firmato digitalmente)

CODICE ELABORATO:

BAG310MRC

1:50/25

90/4

LUGLIO 2019

00AR060

0040 - 0044 - 0046 - 0050 - 0054 (0/1)

0040